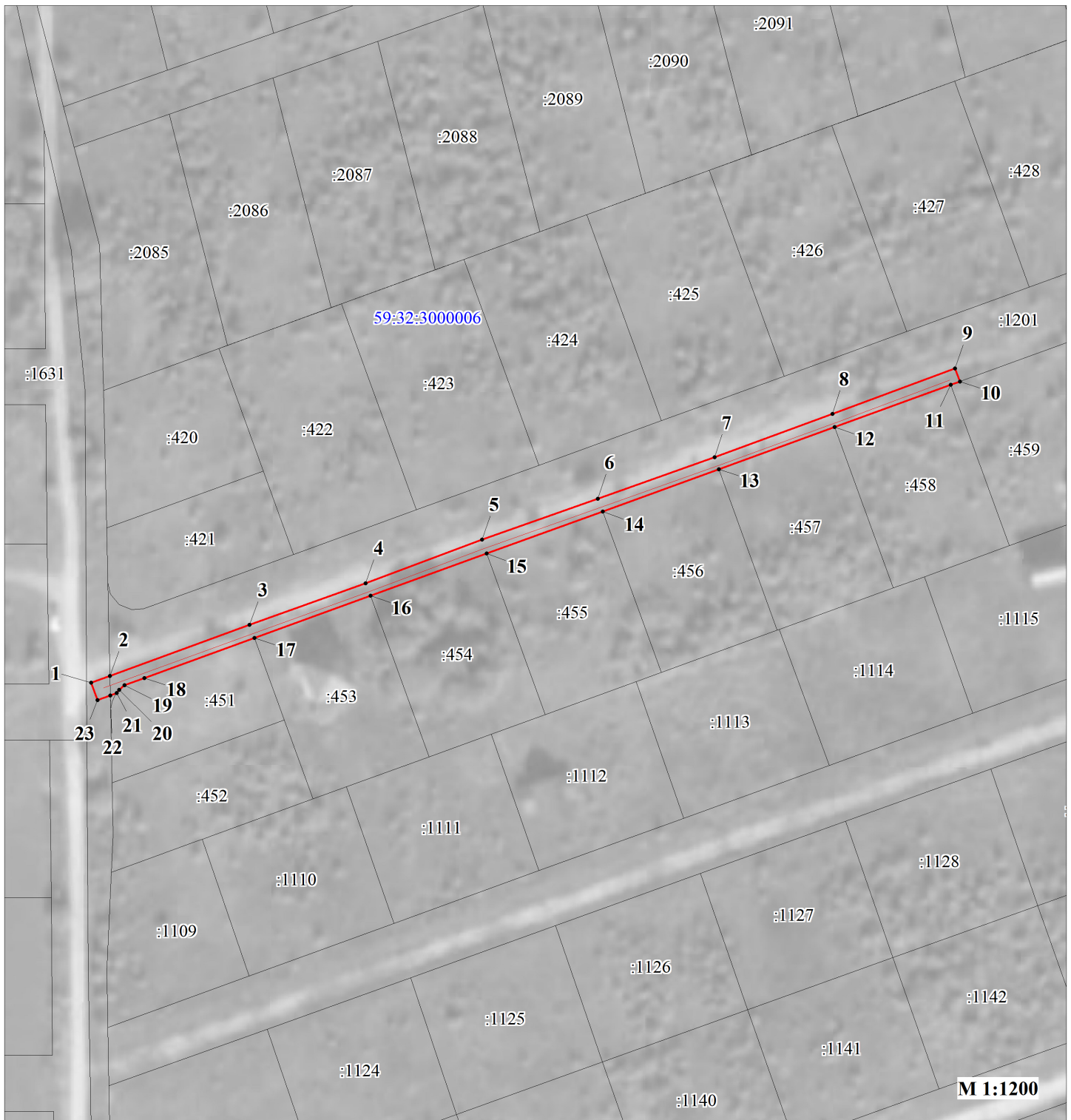


Публичный сервитут
"Строительство участка ВЛ 0,4 кВ от ближайшей опоры ВЛ 0,4 кВ от ТП-4285,

"Строительство участка ВЛ 0,4 кВ от ближайшей опоры ВЛ 0,4 кВ от ТП-4285, установка оборудования учета э/э на опоре ВЛ 0,4 кВ для электроснабжения индивидуального жилого дома по адресу: Пермский край, Пермский район, д. Ширпы, ул. Луговая, 16 (кад. номер зем. участка 59:32:3000006:459)"

Схема расположения границ публичного сервитута



Условные обозначения:

59:32:3000006

:1201



● 1

кадастровый номер квартала

кадастровый номер земельного участка, учтенного в ГКН

граница земельного участка, учтенного в ГКН

граница публичного сервитута

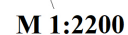
граница кадастрового квартала

характерная точка границы

проектируемая линия ВЛ 0.4 кВ

ОПИСАНИЕ МЕСТОПОЛОЖЕНИЯ ГРАНИЦ ПУБЛИЧНОГО СЕРВИТУТА «Строительство участка ВЛ 0,4 кВ от ближайшей опоры ВЛ 0,4 кВ от ТП-4285, установка оборудования учета э/э на опоре ВЛ 0,4 кВ для электроснабжения индивидуального жилого дома по адресу: Пермский край, Пермский район, д. Ширпы, ул. Луговая, 16 (кад. номер зем. участка 59:32:3000006:459)» ПЕРМСКИЙ КРАЙ, ПЕРМСКИЙ МУНИЦИПАЛЬНЫЙ ОКРУГ (НАИМЕНОВАНИЕ ОБЪЕКТА)				
Сведения о местоположении границ объекта				
1. Система координат <u>МСК-59, зона 2</u>				
2. Сведения о характерных точках границ объекта				
Обозначение характерны х точек границ	Координаты. м		Метод определения координат и средняя квадратическая погрешность положения характерной точки (M _t). м	Описание закреплен ия точки
	X	Y		
1	2	3	4	5
1	549380.34	2229881.78	Геодезический метод; Mt=0.1	-
2	549381.81	2229885.79	Геодезический метод; Mt=0.1	-
3	549392.75	2229915.76	Геодезический метод; Mt=0.1	-
4	549401.69	2229940.72	Геодезический метод; Mt=0.1	-
5	549411.06	2229965.67	Геодезический метод; Mt=0.1	-
6	549419.83	2229990.55	Геодезический метод; Mt=0.1	-
7	549428.75	2230015.57	Геодезический метод; Mt=0.1	-
8	549437.98	2230040.86	Геодезический метод; Mt=0.1	-
9	549447.79	2230067.19	Геодезический метод; Mt=0.1	-
10	549444.95	2230068.25	Геодезический метод; Mt=0.1	-
11	549444.24	2230066.30	Геодезический метод; Mt=0.1	-
12	549435.18	2230041.39	Геодезический метод; Mt=0.1	-
13	549426.13	2230016.48	Геодезический метод; Mt=0.1	-
14	549417.08	2229991.58	Геодезический метод; Mt=0.1	-
15	549408.03	2229966.67	Геодезический метод; Mt=0.1	-
16	549398.97	2229941.77	Геодезический метод; Mt=0.1	-
17	549389.92	2229916.86	Геодезический метод; Mt=0.1	-
18	549381.32	2229893.20	Геодезический метод; Mt=0.1	-
19	549379.78	2229888.95	Геодезический метод; Mt=0.1	-
20	549378.78	2229887.80	Геодезический метод; Mt=0.1	-
21	549378.08	2229887.26	Геодезический метод; Mt=0.1	-
22	549377.58	2229885.89	Геодезический метод; Mt=0.1	-
23	549376.58	2229883.16	Геодезический метод; Mt=0.1	-
1	549380.34	2229881.78	Геодезический метод; Mt=0.1	-

ул. Луговая, 16 (кад. номер зем. участка 59:32:3000006:459)"



вариант 2 размещения линейного сооружения

